

CONNAISSANCE | DES
arts

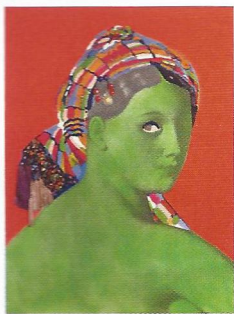
L'agenda des plus
belles expos 2014



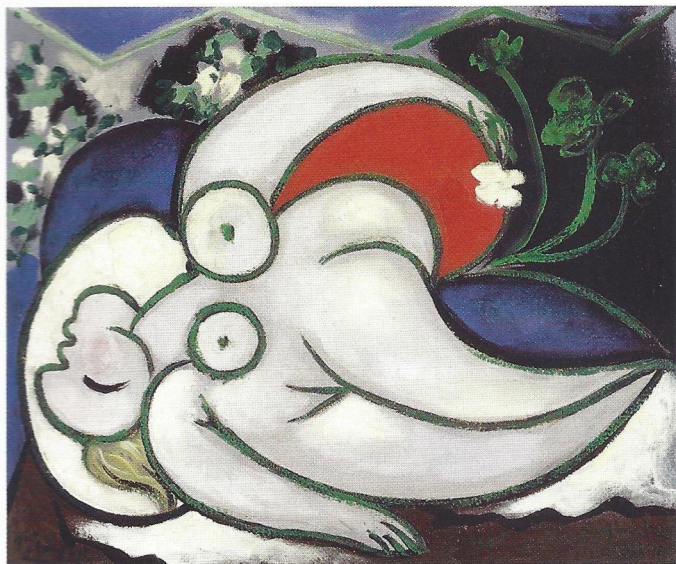
BRUXELLES aux couleurs
de la BRAFA

M 05525 - 722 - F: 7,90 € - RD





En couverture (France) : Martial Raysse, *Made in Japan*, 1964 (CENTRE POMPIDOU, MNAM, PARIS. ©PHOTO DE PRESSE RMN).
En couverture (Belgique) : Fernand Léger, *Visage caressé par deux mains sur fond rouge*, céramique (H. BAILLY GALLERY).



En haut : Pablo Picasso, *Femme couchée*, 19 juin 1932, huile sur toile, 38 x 46 cm (PARIS, CENTRE POMPIDOU. PHOTO DE PRESSE RMN).
En bas : au Conseil économique, social et environnemental, chef-d'œuvre d'Auguste Perret, la verrière de l'amphithéâtre (©LEEMAGE).

sommaire

7

5 ÉDITORIAL

8 ACTUALITÉS

C'est de l'art / Les indispensables

12 BEAUX LIVRES

21 PORTFOLIO

Les héros indiens de F. Pettrich

27 DOSSIER : LES EXPOSITIONS DE 2014

Le Gréco en tête des expos 2014

50 L'ÉVÉNEMENT

Le fabuleux destin de la galerie Leiris

56 VISITE D'ATELIER

Monique Frydman entre au Louvre

62 L'ŒIL DE...

Au bon goût de Diderot

68 COLLECTION PRIVÉE

La bonne étoile de la collection MaGMA

72 ARCHITECTURE

Auguste Perret, le poète du béton

78 PHOTOGRAPHIE

L'énigme Vivian Maier

82 STYLE

Le néo-grec sort de l'ombre

88 CIVILISATION

Les derniers trésors d'Antinoé l'Égyptienne

92 NOUVEAU TALENT

Art Orienté Objet / Mylinh Nguyen / Georges Tony Stoll

99 MARCHÉ DE L'ART

113 7^e PRIX DE DESSIN

DANIEL ET FLORENCE GUERLAIN

122 CARNET DU CONNAISSEUR / CALENDRIER / MOIS PROCHAIN / COURRIER

ABONNEZ-VOUS À CONNAISSANCE DES ARTS

ABONNEMENT D'UN AN : 75 €

ABONNEMENT D'UN AN POUR LES ÉTUDIANTS
(PHOTOCOPIE DE LA CARTE D'INSCRIPTION) : 43 €

COFFRET-RELIURE : 12 € + 3 € DE PORT
(2 € PAR COFFRET SUPPLÉMENTAIRE)

CES TARIFS SONT VALABLES EN FRANCE MÉTROPOLITAINE.

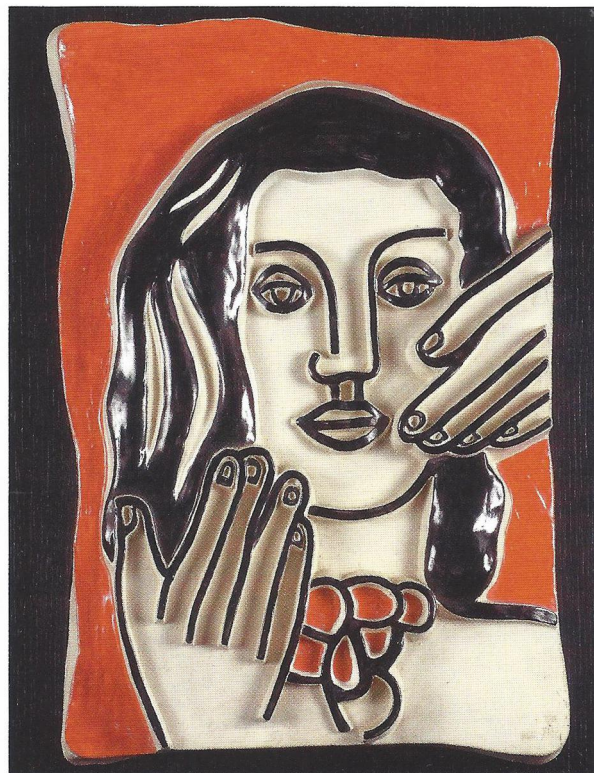
ADRESSER VOTRE RÈGLEMENT À : CONNAISSANCE DES ARTS - SERVICE
ABONNEMENTS - 17, ROUTE DES BOULANGERS, 78927 YVELINES CEDEX 9.

RELATIONS ABONNÉS : 01 55 56 71 08
SERVICECLIENTS@CDESARTS.COM

CONNAISSANCE DES ARTS IS PUBLISHED MONTHLY EXCEPT JOINT JULY/AUGUST ISSUE.
FOR SUBSCRIPTIONS OUTSIDE FRANCE, PLEASE VISIT OUR WEBSITE
BOUTIQUE.CONNAISSANCEDESARTS.COM



RETABLE DE SAINT MICHEL, sud de l'Espagne, deuxième quart du xv^e siècle, tempera sur gesso, 146 x 210 cm, De Backker Medieval Art, Hoogstraten (Belgique).



FERNAND LÉGER, *Visage caressé par deux mains sur fond rouge*, céramique, 46 x 33 cm, Hélène Bailly Gallery, Paris.

MASQUE OKUYI BLANC, art Punu-Lumbo, Gabon, xix^e siècle, bois, pigments, kaolin, H. 24 cm, galerie Yann Ferrandin, Paris.



Fin novembre 2013. Le président de la Brafa, le marchand d'art moderne Harold t'Kint de Roodenbeke, revient de Moscou. Avec d'autres dirigeants de la Brafa, il y a rencontré décorateurs et collectionneurs lors d'un dîner à l'Ambassade de Belgique. « Pour promouvoir le salon à l'international, nous élargissons progressivement un cercle autour de Bruxelles. Après Paris et Londres, qui possèdent un accès aisé vers la Belgique grâce aux Thalys et Eurostar, nous avons désormais Moscou pour objectif », explique-t-il. Plusieurs groupes de visiteurs russes sont donc attendus pour cette 59^e édition de la doyenne des foires d'antiquaires européennes. Pour séduire les collectionneurs internationaux, la Brafa lance par ailleurs un système de pass offrant

aux VIP divers avantages, comme des visites gratuites de musées ou de collections privées, tel l'impressionnant ensemble d'art contemporain de l'opérateur téléphonique Belgacom. L'événement majeur de ce millésime 2014 de la Brafa demeure cependant une exposition d'œuvres phares du Musée royal de l'Afrique centrale de Tervuren (fermé pour rénovation). La manifestation pourrait séduire les collectionneurs internationaux d'arts premiers, spécialité très bien représentée à la Brafa par huit grandes galeries, notamment les Parisiennes Dulon et Mermoz. Les marchands français sont toujours très actifs sur la foire, représentant 35 % des exposants, contre 39 % de Belges. Galeristes anglais, suisses, italiens et allemands représentent la quasi-totalité du tiers restant. « Parmi la centaine de gale-

ries candidates sur liste d'attente, nous allons désormais orienter nos décisions en terme de géographie, visant là encore à l'internationalisation », explique Harold t'Kint de Roodenbeke. Pour l'instant, la clientèle de la Brafa demeure essentiellement belge, mais les exposants apprécient la présence croissante des collectionneurs français. Ils ont déjà rencontré quelques acheteurs russes et, phénomène nouveau, des Asiatiques. « Certains de nos clients chinois effectuent systématiquement un crochet par Bruxelles quand ils viennent à Paris. Pour eux, le trajet semble minime », commente le marchand d'arts décoratifs du xx^e siècle Rodrigo Diaz Romero (galerie Cento Anni). **AXELLE CORTY**

BRUSSELS ANTIQUES AND FINE ARTS FAIR, Tour et Taxis, avenue du Port 86C, Bruxelles, 32 2513 48 31, du 25 janvier au 2 février. + d'infos: <http://bit.ly/7221brafa>
« BRAFA ART TALKS », cycle de conférences tous les jours à 14h30, en partenariat avec « Connaissance des Arts ».