



DOM/GR/ITA/NL/PORT: 9,50 € BEL/LUX: 9,20 € ESP: 9,70 € CH: 15 FS CAN: CAN\$ 12,25 GB: £7,80

Vermeer
triomphe
au Louvre

La saga
Rosenberg
au musée
Maillol

Salon
du dessin
et Drawing
Now à Paris

les trésors de la collection Koplowitz

connaissance **des arts**

MARS 2017

M 05525 - 757 - F: 7,90 € - RD



{ salons }

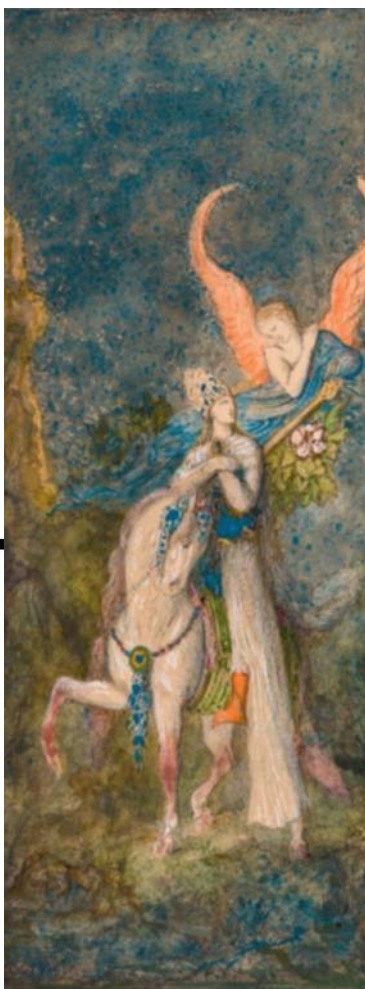
MARCHÉ DE L'ART

LE SALON DU DESSIN CRÈVE L'ÉCRAN

L'INSPIRATION DU POÈTE

Le thème de l'inspiration poétique est cher à Gustave Moreau. Dans cette œuvre, elle est représentée sous les traits d'une femme ailée, un ange peut-être. Son regard croise celui du poète, personnifié par un prince oriental coiffé d'une tiare. Quant au cheval, il porte un harnachement précieux, doublé d'un somptueux collier, et pose tendrement sa tête sur les bras de son maître. Le décor fleuri et raffiné rappelle celui des miniatures persanes.

Gustave Moreau,
Le Poète persan,
vers 1886, mine
de plomb, aquarelle
et gouache,
36,5 x 16,4 cm
GALERIE TALABARDON &
GAUTIER, PARIS.



DUCHAMP DESSINATEUR

Ce dessin daté de 1912 serait la dernière œuvre d'illustration connue de l'inventeur des ready-made. Il date de la même année que le fameux *Nu descendant un escalier n°2*. Duchamp débuta comme dessinateur de presse dans les journaux comme « *Le Rire* » ou « *Le Courrier français* ». Ici, il est encore dans une démarche figurative et cherche à retranscrire sa vision personnelle de la femme saisie dans un moment d'intimité, où elle se dévêt pudiquement.

Marcel Duchamp,
*Jeune Femme
au corset bleu,*
1912, encre de Chine,
mine de plomb,
gouache,
29,5 x 20,5 cm
HÉLÈNE BAILLY GALLERY,
PARIS.



Hans Baldung Grien,
*Tête de
vieillard barbu,*
début XVI^e siècle,
pierre noire
et estompe,
27,9 x 20,6 cm
JEAN-LUC BARONI LTD,
LONDRES.

L'ÉLÈVE DE DÜRER

Très beau dessin signé d'Hans Baldung Grien, graveur, peintre, vitrailiste de la Renaissance. Il fut l'élève le plus important d'Albrecht Dürer à Nuremberg, entre 1503 et 1507. Il est possible d'ailleurs qu'il ait dirigé un certain temps l'atelier de Dürer, preuve qu'il était très estimé du maître. Son art appartient à la fois à la Renaissance et au maniérisme, tout en révélant sa personnalité très particulière, spécialement dans ses tableaux allégoriques très énigmatiques.



Chen Han,
*Night
Glimmer,* 2016,
aquarelle sur
papier, 24 x 33 cm
GALERIE HADRIEN
DE MONTFERRAND,
PÉKIN.

RÉALISTE CHINOIS

« Je voulais montrer les créations contemporaines chinoises dans le salon le plus sérieux consacré au dessin », commente Hadrien de Montferrand. Il fut le premier galeriste en 2009 à dédier un lieu à ce médium en Chine. Il y expose des œuvres de Chen Han, peintre réaliste au style très particulier, inspiré par le cinéma et proche de Dennis Hopper, qui raconte des histoires transcrites dans des saynettes. Ses images semblent figées, un couple s'enlace, un homme seul tourne le dos... **F. C.**